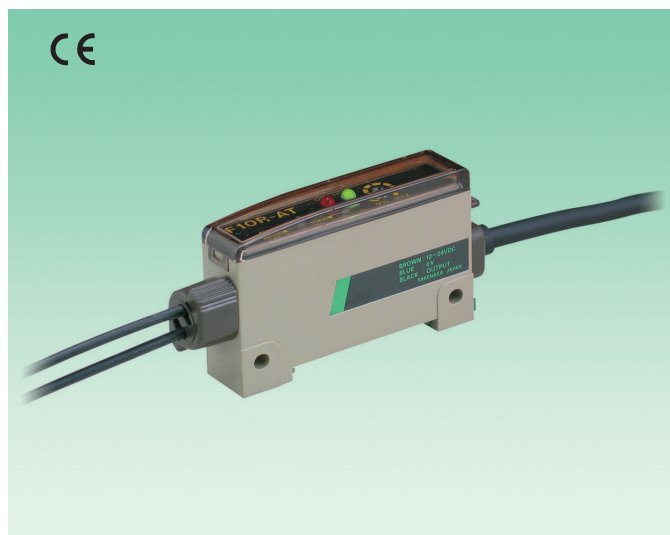


F10R-AT

パルスアンプ式
ファイバセンサ



わずかな変化を鋭くとらえる
高性能パルスアンプ方式を
採用

- 基準光量を自動的に読み込み、記憶しますから、感度調整が簡単です
- 赤色LEDの採用により投光エリア視認可能

種類／価格

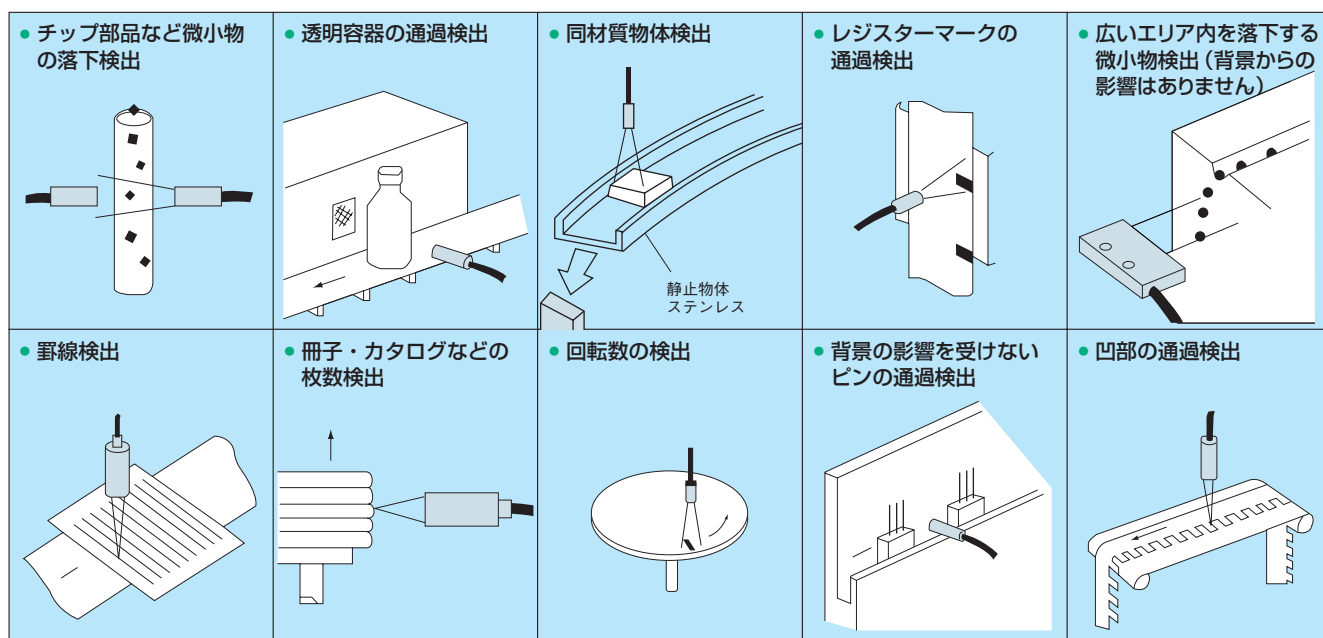
検出方式	検出距離	形 式	光 源	動作モード	出力モード	価格(¥)
透過形 反射形 ファイバ ユニット による	ファイバユニット による	F10R-AT	赤色LED	・ライトオン ダークオン 切換動作 ・タイマ切換動作 〔スイッチにより 切換えます〕	NPN オープンコレクタ	19,000

このセンサは、検出エリア内における物体移動により生じる僅かな光変化を確実に検出するものです。

従って静止物体（背景固定物）と移動する検出物体とが同じステンレス板などの鏡面体にあっても、また同じ色の物体であっても移動物体だけを検出することができます。

■ ファイバユニットの種類／価格はP.65以後をご覧ください。

応用図例



F10R-AT

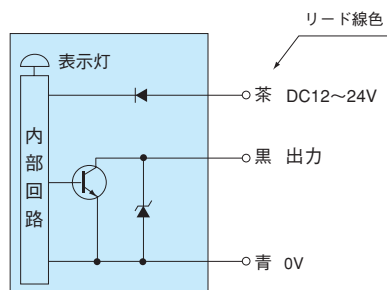
■ 定格／性能／仕様

定 格	種 類	パルスアンプ式ファイバセンサ	
	形 式	F10R-AT	
	検 出 方 式	透過形、反射形（ファイバユニットによる）	
	操 作 電 源	DC12～24V ±10% リップル10%以下	
	消 費 電 流	40mA以下	
	性 能	出 力 モード	NPNオープンコレクタ出力 定格：100mA、30V以下
		動 作 モード	ライトオン、ダークオン切替動作 } スイッチにより タイマ切替動作 } 切り換えます
		応 答 時 間	0.5ms以下
		最 小 移 動 速 度	0.5Hz以上
	仕 様	投光用光源(波長)	赤色LED (680nm)
表 示 灯		LIGHT:入光表示灯(緑色LED) O.P:動作表示灯(赤色LED)	
ポリウム(VR)		感度調整用ポリウム装備	
スイッチ(SW)		ライトオン、ダークオン切替スイッチ/タイマ切替スイッチ装備	
ショート保護		装備	
ケース材質		ケース：耐熱ABS カバー：ポリカーボネイト	
接 続 方 式		コード引出し式(外径φ4.5) 0.2mm ² ×3芯、2m	
質 量		約90g(コード・取付金具含む)	
付 属 品	取扱説明書、取付金具、調整用ドライバ		

■ 環境性能

環 境	使用周囲照度	白熱ランプ：10,000lx以下 太陽光：20,000lx以下
	使用周囲温度	-25～+55℃(氷結しないこと)
	使用周囲湿度	35～85%RH(結露しないこと)
	保 護 構 造	IP66(保護カバー装着時)
	耐 振 動	10～55Hz 複振幅1.5mm X、Y、Z方向 各2時間

■ 入出力回路と接続



負荷短絡や過負荷状態になりますと出力トランジスタがOFFになります。
負荷の状況をご確認の上、電源を再投入してください。

■ 外形寸法図 (単位：mm)

