

ASGシリーズ

ガラス検出専用
アンプ内蔵形光電子センサ



● 傾いている透明ガラスを確実に検出

ロボットハンド埋め込みに最適です。

● 独自の光学系により、ガラスのソリ・傾きにも安定検出

投光光源に赤色LEDを2ヶ使用する方式は、今までにない角度に強い検出方式です。

● 厚さ4mmの薄型アンプ内蔵

さらに、ロボットハンド埋込取り付けに最適なM3サラビス取り付け用サグリ。

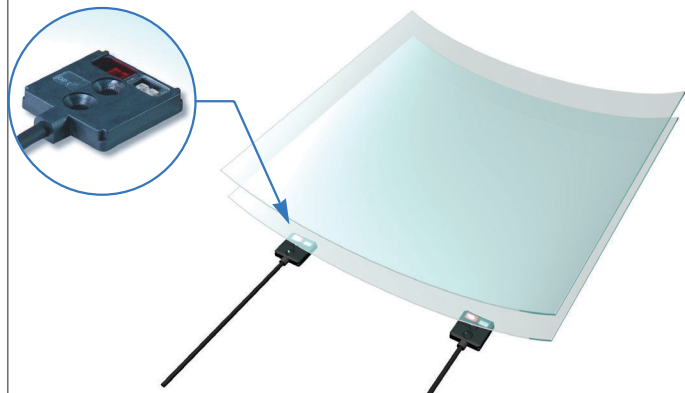
種類／価格

検出方式	検出距離	形式	動作モード	出力モード	価格(¥)
拡散反射形	20mm	ASG-S20R	ライトオン	NPNオープンコレクタ出力	別途、お問い合わせください
限定反射形	3~15mm	ASG-Z15R			

応用図例

ロボットハンド埋め込みセンサ

液晶ガラス検出のロボットハンドに埋め込み、ガラスの有無を検出します。
厚み4mmのアンプ内蔵形センサです。



投光LEDを2ヶ使用し、角度を持ったガラスを確実に検出する光学系を採用。

ASG-S20RとASG-Z15Rの相違点

- ASG-S20Rは広い動作領域を持つ拡散方式の反射形です。
ガラスが曲がった場合、25mmでも検出します。
- ASG-Z15Rは広い動作領域を持つゾーン形の限定反射形です。
ガラスが曲がった場合、18mmでも検出します。
透明ガラスはセンサに密着するような状態では動作しません。

定格／性能／仕様

形 式	ASG-S20R	ASG-Z15R
検 出 方 式	ガラス検出専用拡散反射形	ガラス検出専用ゾーン限定反射形
検 出 物 体	透明ガラス	
検 出 距 離	透明ガラス 20mm以下 最大25mm以下(※)	透明ガラス 3~15mm 最大18mm以下(※)
操 作 電 源	DC12~24V±10% リップル10%以下	
光 源	赤色LED 2個	
消 費 電 流	25mA以下	
動 作 モ ー ド	ライトオン	
出 力 制 御 出 力	NPNオープンコレクタ出力	
モ ー ド 定 格	シンク電流50mA(DC30V)以下	
シ ョ ー ト 保 護	装備	
表 示 灯	動作表示灯：橙色LED	
応 答 時 間	0.5ms以下	
接 続 方 式	コード引出し式(0.15mm ² ×3芯 2m)	
質 量	約30g	
付 属 品	取扱説明書	

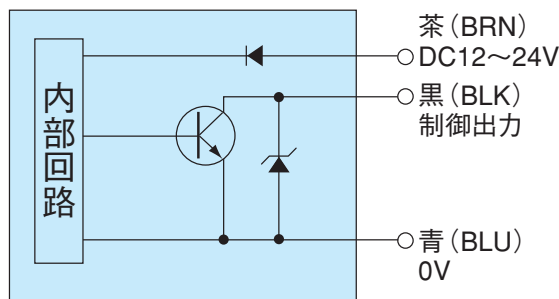
※最大距離は、透明ガラスが傾斜しても動作する距離です。
感度調整ボリュームがありませんので検出物体の周りに障害物が無い状態で使用してください。

環境性能

使用周囲照度	5,000lx以下
使用周囲温度	-10~+55℃(氷結しないこと)
使用周囲湿度	35~85%RH(結露しないこと)
耐 振 動	10~55Hz 複振幅 1.5mm X、Y、Z方向 各2時間
保 護 構 造	IP40

入出力回路と接続

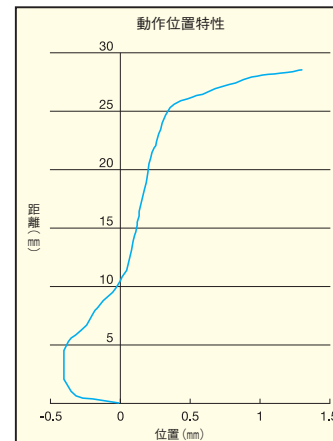
NPN出力タイプ



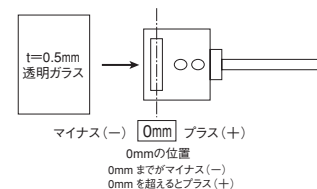
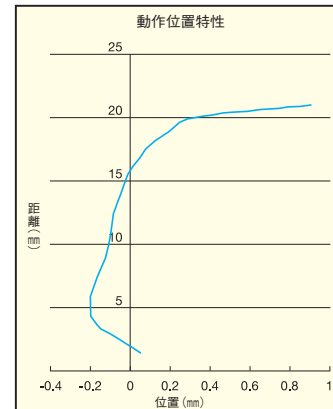
- 負荷短絡や過負荷状態になりますと、出力トランジスタがOFFになります。負荷の状況をご確認の上、電源を再投入してください。

動作位置特性(代表例)

● ASG-S20R

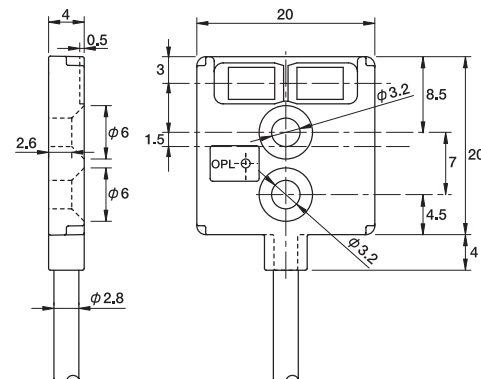


● ASG-Z15R



外形寸法図 (単位：mm)

CAD



- 取り付け用の金具はありません。
- 取付ねじの締付トルクは0.15N・m以下としてください。